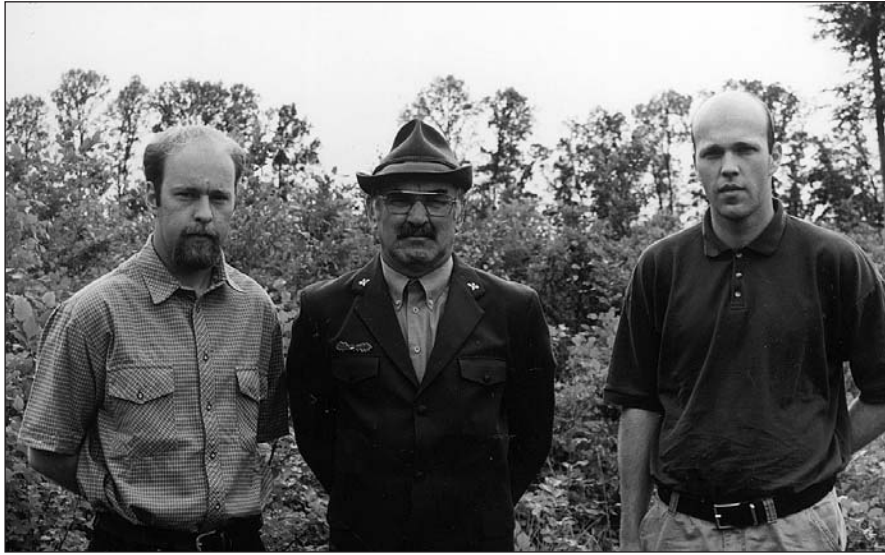


A mezsgye túloldalán

Interjú Partos Kálmán kerületvezető erdőszel



Partos Kálmán fiaival. Jobbján Péter, balján ifj. Kálmán

Az interjúk sorrendjét – mint ismeretes – a számítógéppel készített sorsolási lista határozza meg. Persze, a program, a szerkesztés emberi, és talán a kezdőknek „köszönbetű”, hogy két szomszéd bemutatására kerül sor rövid időn belül.

A Sásdi Erdészet Meződi kerületének vezetője, Partos Kálmán előzetesen elmondta, hogy a kerületét némi szántó és a megyebetár választja el az áprilisban bemutatott Varga János (Sefag Rt.) kerületétől. Eddig személyesen még nem találkoztak, íme tehát az alkalom az ismerkedésre.

– Szevasz, kezdjük talán a kerület bemutatásával!

– A kerületem az erdőszakkeleti részén található, Somogy-Tolna-Baranya hármashatárának szegletében, tehát a zselici táj része. Öt község, Meződ, Sásd, Jágónak, Palé és Mindszentgodisa 604 hektár erdeje tartozik ide, amelyek egymástól távol eső kisebb erdőtümbökből állnak. É-D irányú kiterjedése 8 km. A felszín dombvidéki jellegű, legmagasabb a Paléi-tető, 225 m. A legfőbb állományalkotó fafajok a Ktt, Kst, B (együtt közel 50 %), Cs (22 %) és Gy-Ekl-Ell (30%). Korosztály szerint jó 10-10 % az öreg és a fiatal erdő, az érett és idős korosztály mintegy 40 %, és a középkorú nagyjából a fennmaradó rész. Meghatározóak tehát a törzskiválasztó és a növedékfokozó gyérítés ko-

rú állományok. A klíma és a fafajok kedvezőek a változatos elegység kialakulásához, fenntartásához.

– Nem jelent apró megtorpanást a kedvező elegység alakításában, ha az idej erdőnevelés normatív támogatásában korlátozást kell érvényesíteni?

– Egyszeri alkalommal nem jelenthet érezhető gondot az ápolás, a tisztítás halasztása, nálam meg már el is készült az idej kvóta befejezett ápolásból, legfeljebb a támogatás hibádzik.

– Néhány bemutatkozó adatot légy szíves mondani magadról is!

– 53 éves, családos vagyok, 30 éve dolgozom a pályán. Talán nem túlzás, ha dinasztiairól beszélék a családommal, hivatásommal kapcsolatban: a Meződi kerületben több, mint 100 éve dolgozunk folyamatosan, előbb a nagyapám, Papp Kálmán, őt követte az édesapám, id. Partos Péter, jelenleg pedig én. Idősebbik fiam és a menyem is erdőmérnök, a kisebbik fiam pedig szintén kerületvezető a Sásdi Erdészetnél.

– Igazán irigylve és tisztelettel hallgatom a szavaidat. Miközben a lehetőség továbbra is adott a dinasztia korosbodására, az atyai közelség nem zavarja a legifjabb erdész fiadat?

– Úgy érzem, hogy nem. A felmerülő napi gondokat megbeszéljük, igyekszem a tapasztalataimmal segíteni őt is.

– Az idej kevés mesterséges erdőszítésből gondolom, hogy inkább a természetes felújítás jellemzi az erdőművelést a kerületében.

– Így igaz, a sarj cseres-tölgyesek átalakítása jár csak több mesterséges erdőszítésel. A legtöbb ápolat befejezett erdőszítés elegyes tölgyes, bükk, hárs, gyertyán, cser és sok vadgyümölcs elegy fafajjal.

– Az erdők kedvező elegyessége a növényevők közösségének is kedvez. Sikerül-e optimális szinten tartani az ottani vadállományt?

– A dámon és a muflonon kívül a hazai nagyvad-félék élnek a kerületben. Vadásztársaság gyakorolja a vadászati jogot. Rendszeres, jó kapcsolat tartására törekszem a társasággal. Eddig sikerült a vadkár mértékét elviselhető szinten tartani az erdőfelújításokban.

– A most folyó munkákról mit tartasz fontosnak elmondani?

– Jelenleg a Sásd 1/A erdőszítésben folyik növedékfokozó gyérítés, 700 m³ tervezett fatömeeggel. Hátra van még egy tkgy, illetve év végén 2500 m³-es bontóvágás. A mostani gyérítésben rövidfás, kéméletes, ún. Kárászi egységgrakatos módszerrel dolgozik a vállalkozó, felső felkészítő helyre. Jól képzett csapatról van szó, az erdőápolókhoz hasonlóan környékbeliek.

– A választékolás, bossztolás milyen módon történik?

– Ha az ISO-ra gondolsz (arra is! – a szerk.), kalibrált eszközökkel dolgozunk (hossztolóéc, átlaló, mérőszalag).

– Hogyan alakul a jövő évi besorolás, ami a kerületedet illeti?

– Tar- és felújító vágás 8 hektárral, nfyg 30, tkgy 10 és ti 20 ha-ral érint. A jelölési besorolási munkát most kezdem, elegyes tkgy-nél idősebb állományokban és vágásokban törzsenkénti felvétellel, elegyetlen vagy gyengébb minőségűeknél próbateresen.

– A szakmai munkád mellett hadd kérdezzek az egyesületi tagságodról is.

– 1972 óta egyesületi tag vagyok, rendszeresen kapom a Lapokat. A helyben szervezett programokon tudok részt venni, másra nem tudok elutazni. A Lapok tartalmi és küllemi fejlődését eredetinek tartom. A gyakorlatban hasznosítható kutatási eredmények ismertetését jónak tartanám. Örülök ennek a sorozatnak is, a társak jobb megismerését segíti.

– Köszönöm a beszélgetést és a biztató véleményt. Jó egészséget kívánok!

Apatóczy István